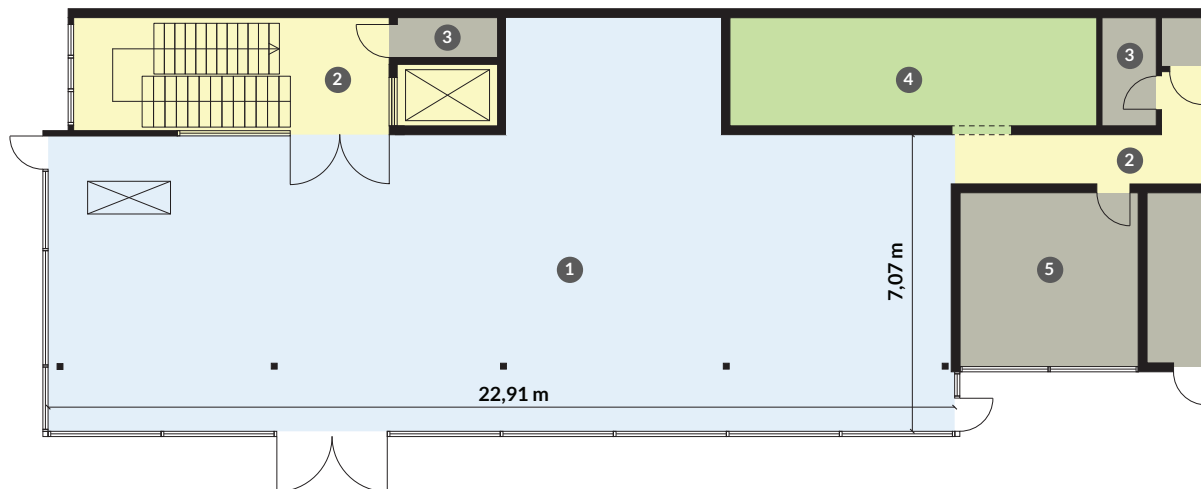


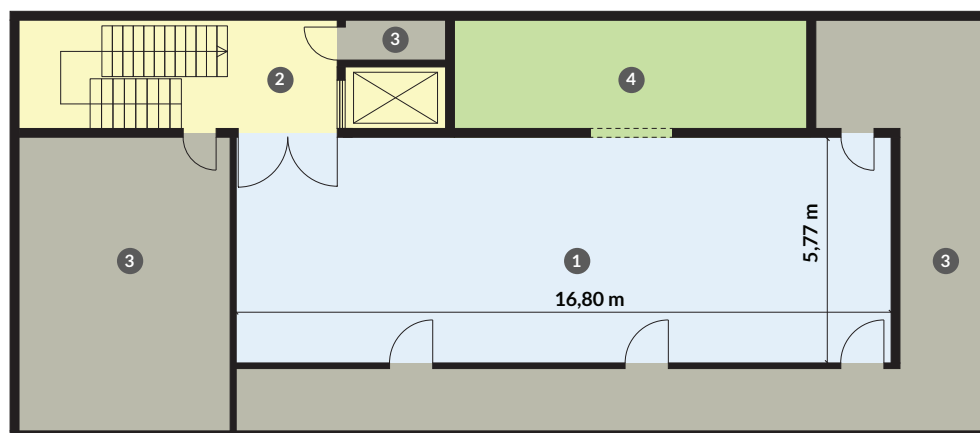
Plany pięter



Parter

- 1 Powierzchnia wystawiennicza;
h=3,55 m; P=190 m²
- 2 Komunikacja
- 3 Pomieszczenia magazynowo - techniczne
- 4 Toalety
- 5 Pomieszczenie biurowe

Piętro przeznaczone dla 75 os.



Poziom -1

- 1 Sala wykładowa (50 os.); h=2,90 m; P=97 m²
- 2 Komunikacja
- 3 Pomieszczenia magazynowo - techniczne
- 4 Toalety

Piętro przeznaczone dla 50 os.

Plac przed pawilonem



ZODIAK
Warszawski
Pawilon
Architektury

Fotografie

Architektura



ZODIAK
Warszawski
Pawilon
Architektury

Fotografie

Parter



Fotografie

Poziom -1

