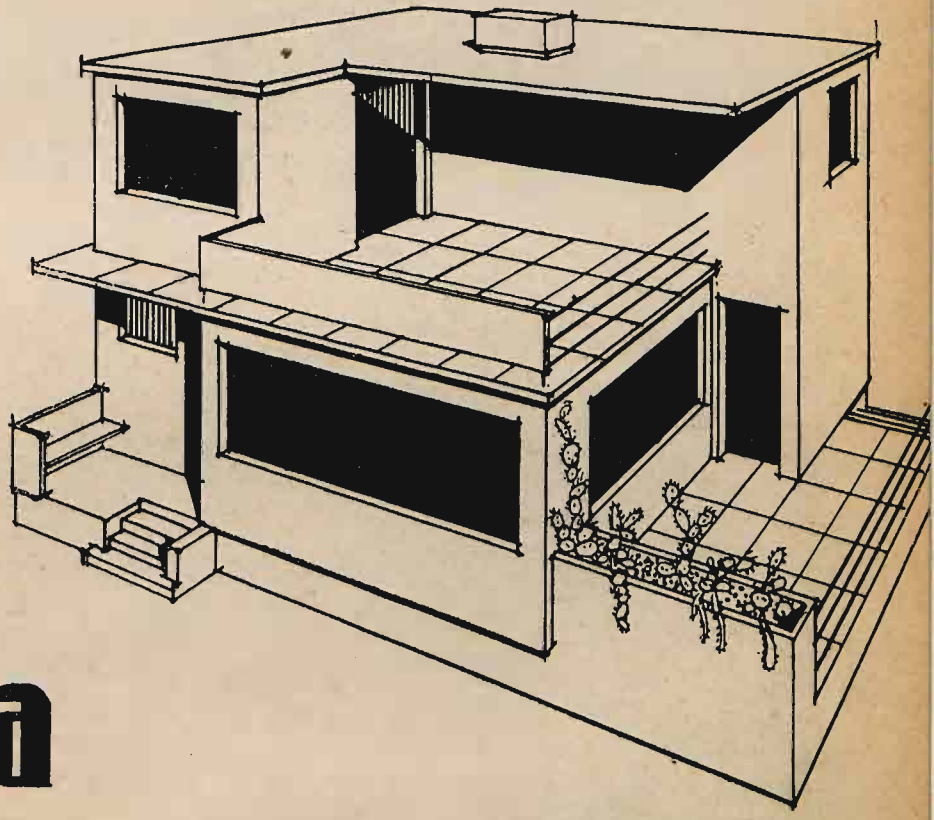


38. P

dom

osiedle mieszkaniowe



a

dom
 wolności
 jacy



warszawa, krak. przedmieście nr. 5 m. 3

listopad
1932

DOM NA ZOLIBORZU

Arch. Niny i Józefa Jankowskich

Sylweta domu z uskokami, uwarunkowana właściwościami terenu. Parcela ukośnie przecięta rowem, obecnie zasypnym.

Orientacja bardzo szczęśliwa: południe, wschód, zachód.

Rozplanowanie domu oparte na trzech zasadach: dobrego naświetlenia, dobrej komunikacji i gospodarczych wygód.

Jadalny i bawialny potraktowane, jako jedna całość.

Kuchnia bezpośrednio przy jadalnym, podawanie przez okienko. Pralnia przy kuchni. Schody o prostym biegu, niewysokie.

Sypialne pokoje i łazienka na wschód i południe.

Suszarnia na jednym poziomie z pokojami sypialnymi.

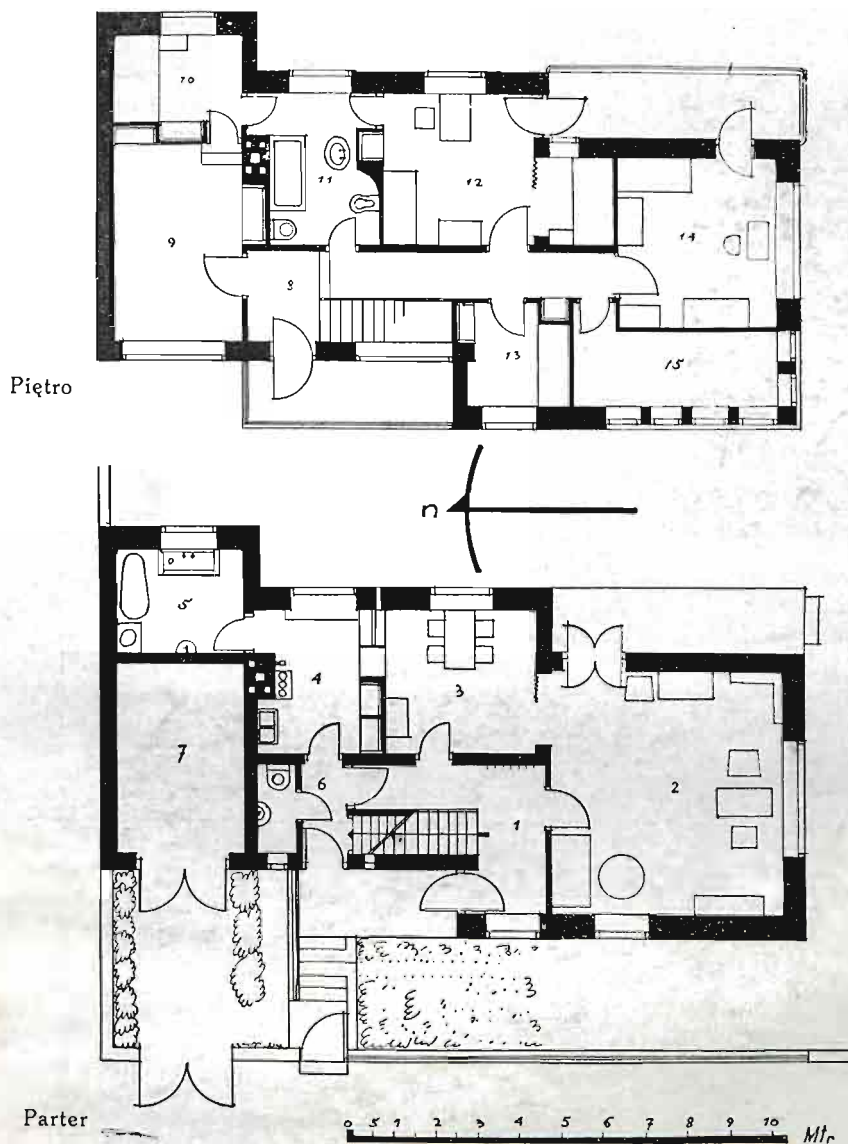
Szafy ubraniowe, kredensy, szafy kuchenne i w pracowni — wbudowane, gładkie, lakierowane. Drzwi z klejonki, lakierowane. Podłogi z linoleum, limotolu.



460

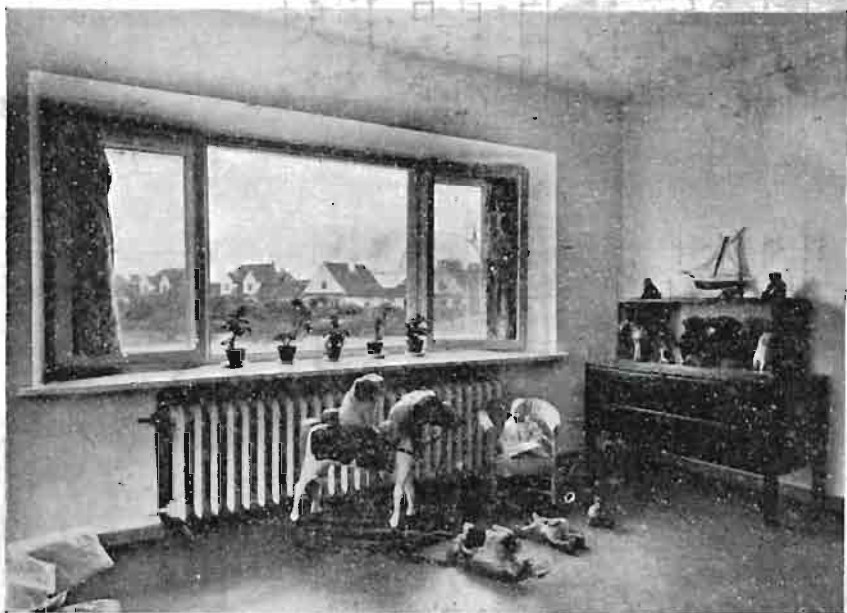


461



462

Objaśnienie rzutów: 1. przedpokój, 2. bawialny, 3. jadalny, 4. kuchnia, 5. pralnia, 6. sień, 7. garaż, 8. przedpokój, 9. pracownia, 10. sypialny, 11. łazienka, 12. sypialny, 13. służbowy, 14. dzieciny, 15. suszarnia i skład.



463. Pokój bawialny i pokój dziecienny.



464. Część jadalna pokoju mieszkalnego.

W bawialnym i jadalnym—posadzka jesionowa. Ściany biało pomalowane. Ogrzewanie centralne, wodne. Wysokość parteru w świetle 2.60 m., piętra 2.50 m.

Dom murowany z cegły, kryty płytą żelbetową z izolacją powietrzną. Dwa balkony: od południowego wschodu i półn.-zachodu.



465. Łazienka na piętrze.